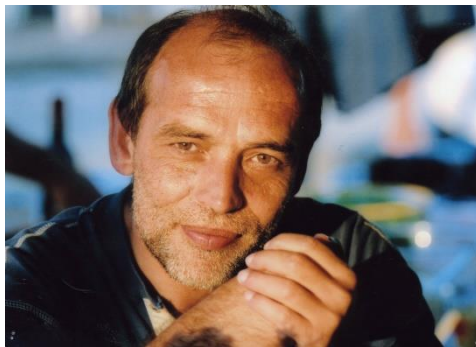


ИНСТИТУТ ОСТЕОПАТИИ САНКТ-ПЕТЕРБУРГА  
ПРИГЛАШАЕТ НА ЦИКЛ ПОВЫШЕНИЯ КВАЛИФИКАЦИИ  
в рамках непрерывного медицинского образования  
С ВЫДАЧЕЙ ДОКУМЕНТОВ УСТАНОВЛЕННОГО ОБРАЗЦА

**ВОЗМОЖНОСТИ ОСТЕОПАТИИ В КОРРЕКЦИИ НАРУШЕНИЙ  
ПИЩЕВАРЕНИЯ И ЗАБОЛЕВАНИЙ ЛОР-ОРГАНОВ У ДЕТЕЙ  
(36 уч. часов/кредитов)**



**12-15 ноября 2021 г., Москва**

**Автор программы – Бруно Жосс**, доктор остеопатии, член Регистра остеопатов Франции, международный лектор. Выпускник Института имени Сатерленда (Франция). Изучал биодинамическую концепцию в остеопатии под руководством Джеймса Джилоуса. В 1994 году начал преподавательскую деятельность. С 1994 по 2002 гг. – заведующий краниальным сектором в Остеопатическом Колледже Сатерленда. С 2002 года – ведущий преподаватель IdNEO (Высшая школа остеопатии г. Нант, Франция). Основатель Федерального союза остеопатов Франции, Академии остеопатии и Краниальной академии Сатерленда (Франция).

Автор представляет третий семинар из цикла «Перинатальные повреждения и соматические дисфункции: возрастная эволюция».

Семинар посвящён краниальному подходу в лечении младенцев, а также наиболее часто встречающимся проблемам у детей раннего возраста: функциональным нарушениям ЖКТ, ЛОР-органов.

**Цель семинара** – изучение патогенеза, подходов к диагностике и коррекции соматических дисфункций у новорожденных и детей младшего возраста при наиболее часто встречающихся нарушениях ЖКТ, ЛОР-органов, региона головы и ТМО.

**Программа семинара:**

1. Пищеварительная система. Остеопатическая диагностика и техники коррекции соматических дисфункций при:
  - желудочно-пищеводном рефлюксе,
  - коликах,
  - запорах.
2. Краниальный подход в лечении младенцев. Особенности остеопатической диагностики и коррекции соматических дисфункций региона головы и ТМО у новорождённых и младенцев.
3. ЛОР-система. Остеопатическая диагностика и техники коррекции соматических дисфункций при:
  - отитах,
  - ринитах,

- бронхитах.
4. Специфические остеопатические техники коррекции соматических дисфункций евстахиевых труб и подъязычной кости.

Большое внимание будет уделено практической работе, освоению остеопатических техник.

**Контактная информация:**  
**Юлия Михайловна Емельянова**  
телефон: (+7 921) 361-27-67,  
e-mail: [inst.osteopatii@mail.ru](mailto:inst.osteopatii@mail.ru)